



# Was krabbelt in der Wiese?

<b>Zeit</b>	45 – 60 Minuten	<b>Material</b>	Decke, Becherlupe falls vorhanden
<b>Alter</b>	5 - 10 Jahre	<b>Ort</b>	Wiese und zuhause

## Wiesenbesuch

Besuche eine Wiese mit hohem Gras und Blumen in deiner Nähe. Lege dich mit einer Decke an den Wiesenrand, sodass du den Kopf «in die Wiese» stecken kannst, ohne die Wiese platt zu drücken. Halte dich möglichst ruhig und beobachte einige Minuten, welche Tiere du entdecken kannst.

Suche dir nun ein Krabbeltier aus, das dich besonders interessiert und begleite es eine Weile: Wo will es hin? Warum wohl? Wie findet es seinen Weg?

## Tiere mit der Becherlupe beobachten

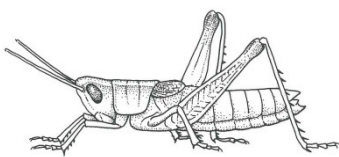
Mit deiner Becherlupe kannst du Insekten oder Spinnen fangen und beobachten. Halte dich dabei an die Regeln für Naturdetektive:

- Wiese vorsichtig betreten
- Sorgsam mit lebendigen Tieren umgehen
- Keine Libellen und Schmetterlinge fangen (Verletzungsgefahr ist für diese Tiere zu gross)
- Nur ein Tier pro Becherlupe
- Tiere in den Schatten stellen
- Tiere nach Erforschung wieder frei lassen

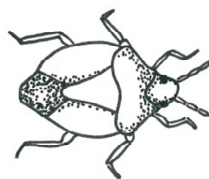


Ohrwurm

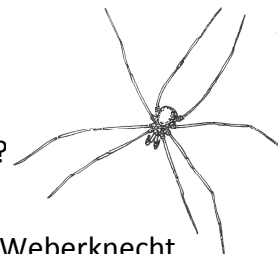
Findest du heraus, wie deine beobachteten Tiere heissen?



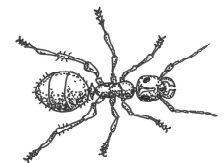
Kurzfühlerschrecke



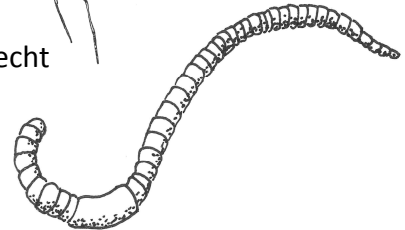
Wanze



Weberknecht



Ameise



Regenwurm

## Wiesenbild

Male das Wiesenbild auf der nächsten Seite aus. Zeichne auch eigene Blumen und Tiere hinzu, die du bei deinem Wiesenbesuch entdeckt hast. Und wie sieht es wohl unter der Erde aus?

## Filme

Wenn du noch mehr über Wiesen erfahren willst, kannst du einen der folgenden Filme schauen:

- Auf der grünen Wiese, Kurt Hoffmann (10 Minuten): <https://www.youtube.com/watch?v=vakREd2hZjY>
- Lebensgemeinschaft in der Wiese, BR (15 Minuten): <https://www.youtube.com/watch?v=G2J4glWKqgc>  
(Im Film fangen Kinder Schmetterlinge – bitte nicht nachmachen)

